

## T6X5X 変換カード 取り扱い説明書

---

### 概要

---

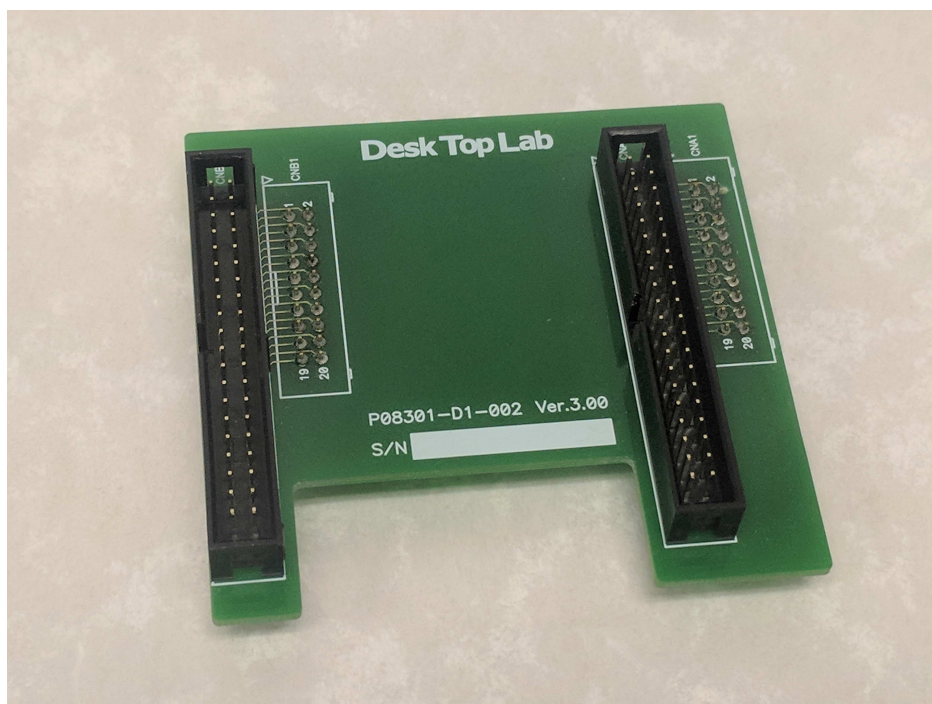
T6X5X 変換カードは、T6xxx シリーズの CPU カードを Trial series のインバータに搭載するため変換基板です。

T6209 RX63T は、基板間コネクタとして、2.54mm pitch 20pin 2 列のコネクタを 2 本搭載していますが、T2001B インバータは 2.54mm pitch 10pin 2 列コネクタを搭載しているため、直接接続できません。本ボードでは、T6xxx シリーズの各コネクタの 1pin から 40pin の内 1pin から 20pin までをインバータに接続するためのコネクタとして使えるように変換するために 10pin 2 列のコネクタに変換します。

### T6X5X 外形

---

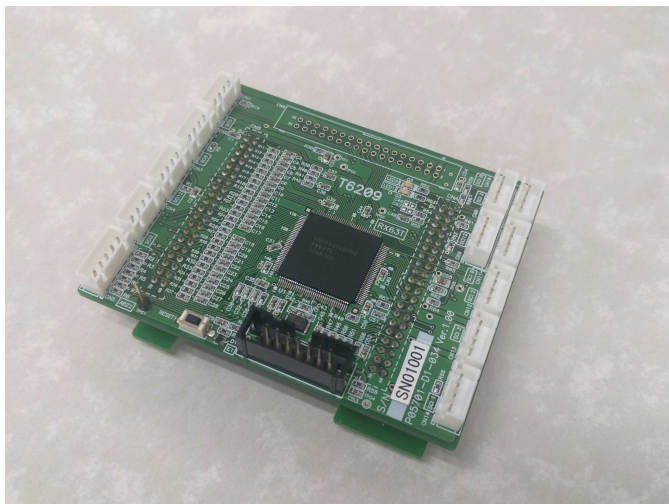
T6X5X の外形写真を示します。



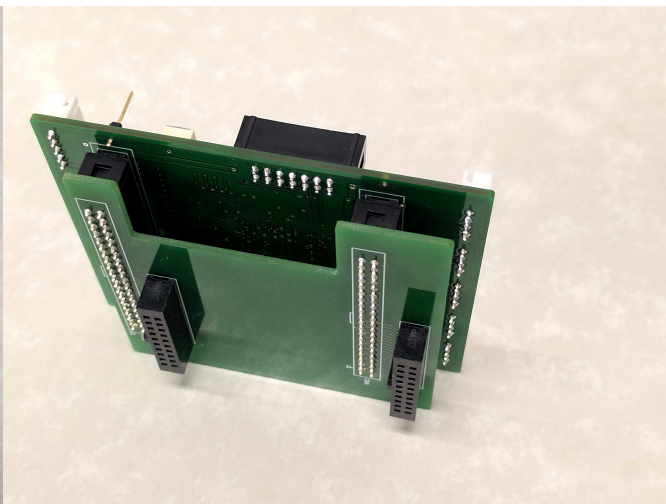
## T6xxx シリーズ CPU カードとの接続

---

T6X5X と T6xxx シリーズとの接続した状態の写真を示します。



上からの写真

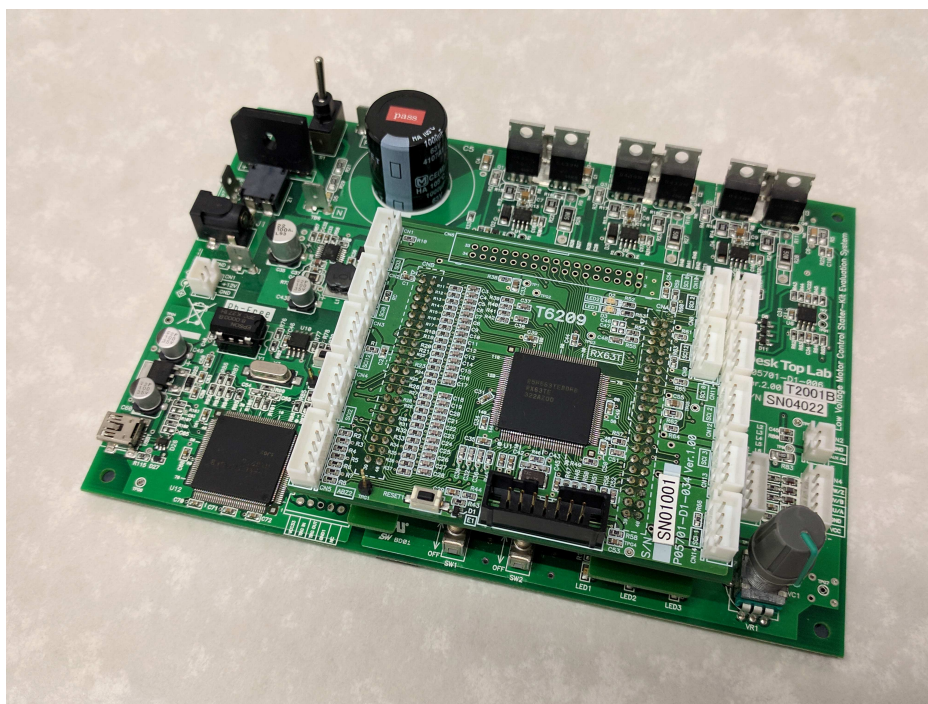


横からの写真

## T6xxx シリーズ CPU カードを、T6X5X 変換カードを介してインバータに接続

---

T6xxx シリーズ CPU カードをインバータに装着した状態の写真を下に示します。



## T6X5X 変換カードの回路図

T6X5X 変換カードの回路図を示します。

